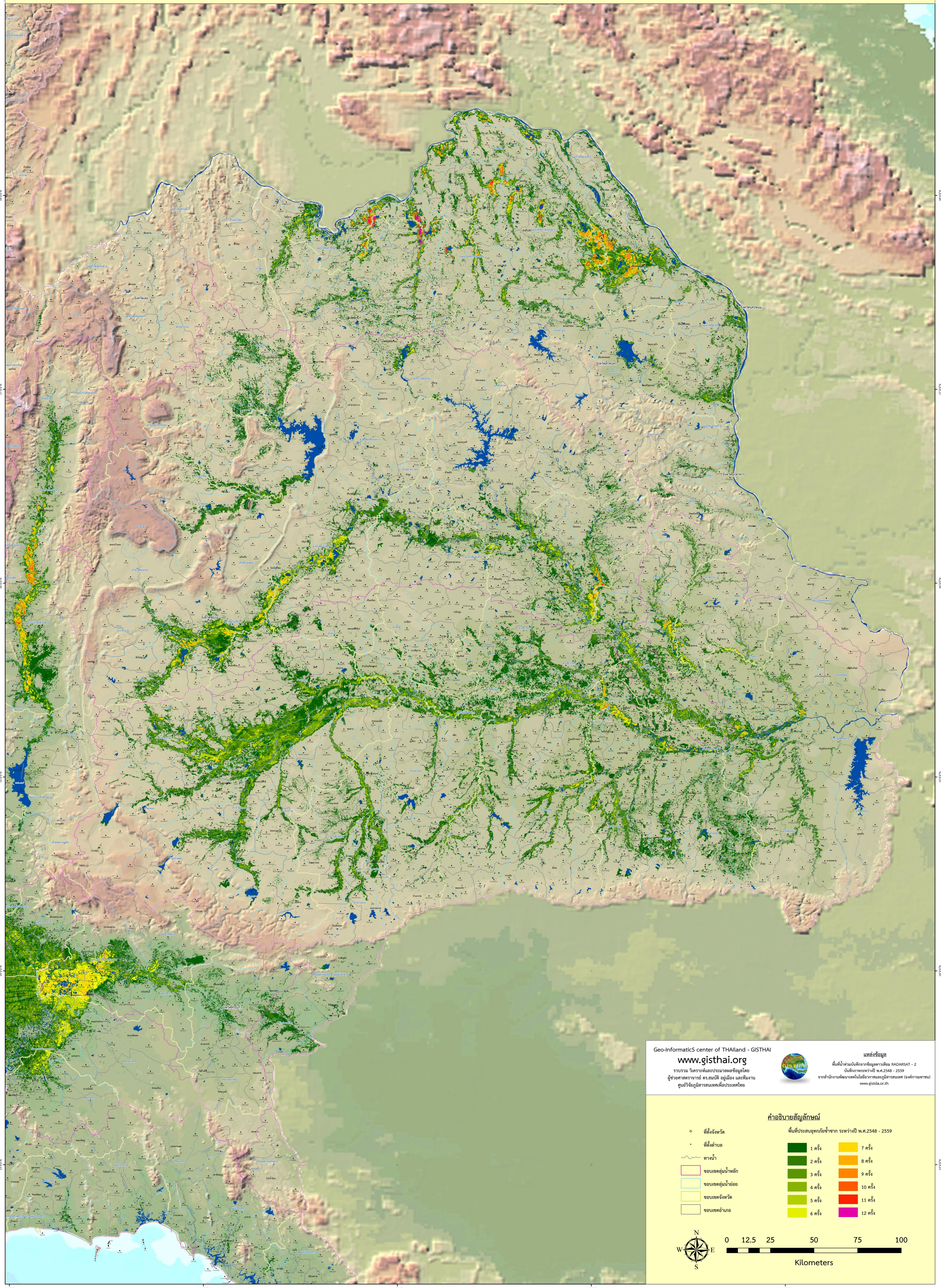




แผนที่แสดงพื้นที่เกิดอุทกภัยซ้ำซากในพื้นที่ภาคตะวันออกเฉียงเหนือของประเทศไทย ระหว่างปี พ.ศ. 2548 - 2559



Geo-Informatics center of Thailand - GISTHAI
www.gisthai.org
รวบรวม วิเคราะห์และประมวลผลข้อมูลโดย
ผู้ช่วยศาสตราจารย์ ดร.สมบัติ อยู่เมือง และทีมงาน
ศูนย์วิจัยภูมิสารสนเทศเพื่อประเทศไทย

แหล่งข้อมูล
พื้นที่ข้อมูลนี้จัดทำจากข้อมูลดาวเทียม RADARSAT - 2
ปีพ.ศ. 2548 - 2559
จากสำนักงานพัฒนาเทคโนโลยีอวกาศและภูมิสารสนเทศ (องค์การมหาชน)
www.gistda.or.th

คำอธิบายสัญลักษณ์

พื้นที่ประสบอุทกภัยซ้ำซาก ระหว่างปี พ.ศ. 2548 - 2559	
1 ครั้ง	7 ครั้ง
2 ครั้ง	8 ครั้ง
3 ครั้ง	9 ครั้ง
4 ครั้ง	10 ครั้ง
5 ครั้ง	11 ครั้ง
6 ครั้ง	12 ครั้ง

○ ที่ตั้งจังหวัด
● ที่ตั้งตำบล
~ ทางน้ำ
□ ขอบเขตศูนย์น้ำหลัก
□ ขอบเขตศูนย์น้ำย่อย
□ ขอบเขตจังหวัด
□ ขอบเขตอำเภอ

0 12.5 25 50 75 100
Kilometers